



FRAC



Mireille Blanc
La sommation des images



Livret-jeu
Pour les 8-12 ans

1

Mais qui est Mireille Blanc ?

Dans cette exposition tu vas découvrir des œuvres d'art réalisées par Mireille Blanc. Mais qui est cette artiste ?

Mireille Blanc est une artiste française née en 1985, elle a donc aujourd'hui 33 ans.



Elle a fait ses études à l'école d'art de Paris et fait principalement de la peinture. Dans ses peintures elle aime représenter des objets et s'inspirer de photographies.



Regarde, sur cette photo tu peux la voir travailler dans son atelier ! C'est l'endroit où elle peint, parfois elle accroche des images sur les murs pour s'en inspirer.



Dans cette exposition tu vas pouvoir découvrir ses peintures, mais tu verras qu'elle fait aussi des dessins et même quelques photographies.



Il n'y a pas photo !

2

Commence ta visite à l'étage et retrouve ces deux peintures. Tu ne remarques pas quelque chose ?



Tu as vu sur ces œuvres il y a deux fois la même image mais de deux façons différentes. On dirait que l'une d'elles est dans un album photo et que l'autre est accrochée sur un mur !

Pour réaliser ses peintures, Mireille Blanc s'inspire presque tout le temps de photographies. Parfois elle utilise une même photographie pour réaliser plusieurs peintures, comme ici !

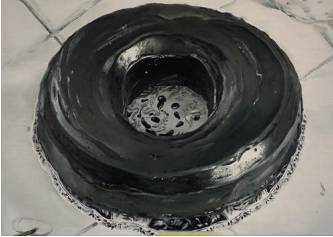
Ça veut dire que Mireille Blanc ne peint pas simplement des objets mais plutôt des photographies d'objets ! D'ailleurs il y a souvent des petits indices qui permettent de comprendre qu'elle a représenté une photo : elle peint souvent les bords des images, un morceau de scotch jauni ou des taches.

Tout au long de ta visite, observe bien les peintures de Mireille Blanc pour essayer de retrouver les indices qui prouvent qu'elles sont inspirées de photographies.



Jeux

Retrouve ces peintures dans l'exposition et observe-les très attentivement. Relie chaque peinture avec l'indice qui permet de comprendre qu'il s'agit d'une photographie.



Elle a représenté une tache d'eau sur l'image.



On aperçoit un morceau de scotch en bas.



On voit le bord de la photographie.



L'artiste a peint une pliure au centre de l'image.

Drôle de truc !

3

Dans la deuxième salle de l'exposition, retrouve cette drôle de peinture. Qu'est-ce que tu vois ?



Un oiseau ? Une figurine ? Un coquillage ? Un masque ? Mais qu'est-ce que ça peut bien être ? Difficile de deviner quel est cet objet ! Il s'agit d'une bouée en forme de singe dégonflée, posée sur un morceau de corde. Tu l'avais deviné ?

On n'arrive pas toujours à reconnaître au premier coup d'œil les objets que Mireille Blanc a représentés. Parfois c'est parce qu'elle n'en peint qu'un morceau, parfois c'est parce qu'elle choisit des objets qui ont une forme bizarre.

Essaie de retrouver les titres des peintures. Tu sais, on peut les trouver sur ces petites étiquettes (qu'on appelle des cartels) qui sont sur les murs à côté des œuvres. Ils nous donnent parfois un indice sur ce que Mireille Blanc a peint. Cette peinture par exemple s'appelle **Aussière**, c'est le nom que l'on donne aux cordes qui servent à amarrer les bateaux.



Jeux

Regarde cette peinture, à ton avis quel est cet objet ? N'oublie pas que le titre de l'œuvre peut te donner un indice !



une peau de bête

une statue

un jouet

Retrouve maintenant dans l'exposition cette œuvre. Peux-tu retrouver ce que c'est grâce à son titre ?



un tonneau

un puzzle casse-tête

une boîte à bijoux

Et sur cette peinture, qu'est-ce qui est représenté ? Ici c'est comme si Mireille Blanc avait zoomé sur un morceau d'image.



une nappe

un sweat-shirt

un rideau

un oreiller

4

Souvenirs, souvenirs...

Un peu plus loin tu trouveras une petite salle avec plein de jouets ! As-tu déjà vu des jouets comme ceux-là ?



Tu as peut-être remarqué que Mireille Blanc représente souvent sur ses peintures des objets anciens, comme les jouets que tu vois dans cette salle. Peut-être que tes parents avaient des jouets comme ceux-là lorsqu'ils étaient petits ?

As-tu gardé des jouets que tu aimais beaucoup quand tu étais petit mais avec lesquels tu ne joues plus trop maintenant ? Parfois quand on retrouve des objets du passé ils nous rappellent tout un tas de souvenirs.

Avec les peintures de Mireille Blanc c'est un peu le même principe : elle peint beaucoup d'objets d'autrefois comme si elle voulait nous rappeler des souvenirs !



Jeux

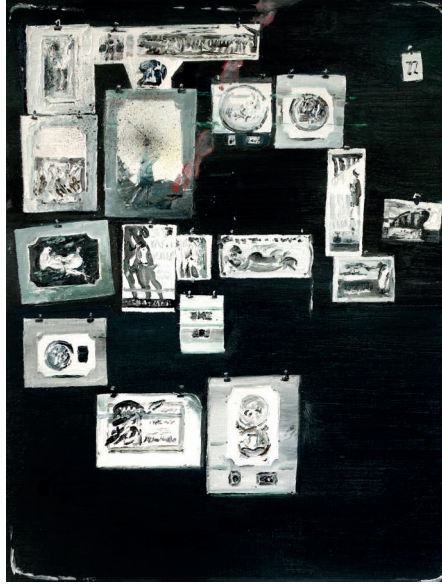
À ton tour choisis ton jouet préféré ou celui qui te rappelle les meilleurs souvenirs et dessine-le ici.

A large, empty rectangular box with a purple border, intended for drawing a favorite toy or a nostalgic one.

Comme Aby Warburg !

5

Rends-toi maintenant dans la grande salle. As-tu remarqué ces étranges peintures de Mireille Blanc ?



On dirait que ces peintures sont composées de différentes parties, comme si elles représentaient plusieurs images. Pour faire ces œuvres, Mireille Blanc s'est inspirée du travail d'Aby Warburg.

Aby Warburg était un historien de l'art, ça veut dire qu'il étudiait l'art à travers toutes les époques. Il a vécu il y a environ 100 ans et il est devenu célèbre grâce à ses planches : il accrochait des images de différentes œuvres d'art sur de grands panneaux noirs pour les comparer les unes avec les autres. Il regroupait des œuvres de différentes époques qui avaient des points communs : par exemple des formes, des couleurs ou des thèmes.

Mireille Blanc s'est inspirée de ces planches et les a redessinées, mais regarde bien, elle n'a pas peint tous les petits détails de chaque image ! C'est comme si elle avait décidé de les simplifier pour faire ressortir uniquement les points communs.



Jeux

Voici une planche réalisée par Aby Warburg, c'est la planche n°39.



Entoure parmi ces trois peintures de Mireille Blanc celle qui est inspirée de la planche 39 d'Aby Warburg et retrouve-la dans l'exposition. Est-ce que tu vois toutes les différences ?



6

Puzzle d'œuvres

Retrouve maintenant la petite salle où un mur a été peint en noir. Tiens, toutes ces œuvres accrochées sur un fond noir ça ne te rappelle rien ?



Dans cette pièce les œuvres de Mireille Blanc ont été accrochées comme sur une planche d'Aby Warburg. Tu vois il y a des peintures, des dessins et même des photos ! Et on dirait que toutes ces œuvres sont reliées par des lignes. On pourrait les comparer et trouver leurs points communs !

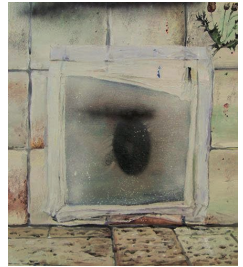
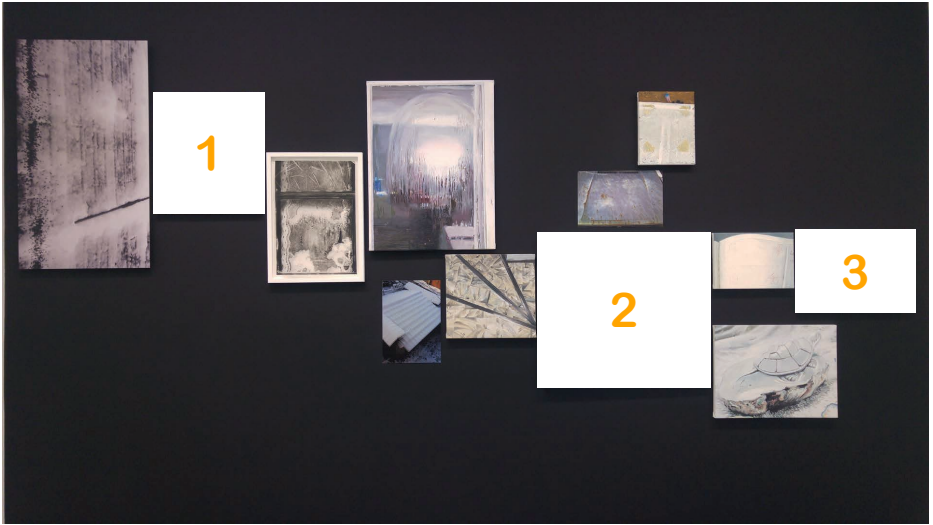
Tiens tu ne trouves pas que certaines ressemblent à des fenêtres ? Parfois on dirait même qu'il y a de la buée. Une autre ressemble à un miroir, non ? D'ailleurs on voit des sortes de reflets à différents endroits. Ça semble briller aussi, qu'est-ce que ça peut être à ton avis ?

Et on trouve même des couleurs qui se ressemblent tu ne trouves pas ? Il y a beaucoup de gris, de blanc... Sur celle-ci est-ce que ce ne serait pas un toit enneigé que l'on aperçoit ?

Tu peux sûrement trouver encore beaucoup de points communs entre ces œuvres, non ?

Jeux

Observe bien cet ensemble et replace chaque œuvre au bon endroit en la numérotant.



Raconte-moi une image !

7

Termine ta visite dans la dernière salle de l'étage.
Cette peinture semble bien mystérieuse...



Que représente cette œuvre à ton avis ? Si tu demandes à tes parents ils le sauront sûrement ! Il s'agit d'une page d'un album photo. Les quatre petits triangles sont des coins qui servent à glisser la photo pour la faire tenir dans l'album.

Mireille Blanc a récupéré un ancien album photo dans lequel il manquait des photographies, il ne restait que les coins. Elle a décidé de redessiner certaines de ces pages vides, comme si c'était à nous d'imaginer quelle photo pouvait se trouver ici !

En plus on a un indice, cet album contenait des photographies d'un voyage en Égypte. Mireille Blanc l'a deviné car en dessous des photos se trouvaient des légendes, quelques mots écrits à la main, avec des noms de villes d'Égypte. C'était donc un album de photos souvenirs d'un voyage !

Peux-tu retrouver dans l'exposition d'autres peintures qui représentent des pages de cet album ?



Jeux

Imagine et dessine la photo qui pourrait se trouver dans cet album.



Tu veux découvrir l'exposition d'une autre manière ?
Pendant les vacances scolaires et chaque mercredi après-midi, le FRAC Auvergne propose des **ateliers d'arts plastiques** pour les enfants de 6 à 12 ans. Peinture, sculpture, photographie, vidéo... Viens t'initier aux techniques utilisées par les artistes et découvrir tous les secrets des œuvres.
Inscris-toi vite !

Pour s'inscrire ou connaître le programme des ateliers :
par téléphone au 04.73.74.66.20
par mail à amandine.coudert@fracauvergne.com
ou mathilde.nadaud@fracauvergne.com
sur internet www.frac-auvergne.fr

Retrouve aussi le FRAC Auvergne sur les réseaux sociaux !



La Région
Auvergne-Rhône-Alpes




FONDATION
D'ENTREPRISE

Grand mécène du FRAC Auvergne